



PRÓFAÐU CT 200h

Eina leiðin til að skilja fyllilega hvað gerir Lexus svona sérstakan er að aka honum. Hafðu samband við söluaðila Lexus eða heimsæktu vefsíðu Lexus og pantaðu reynsluakstur á CT 200h.

www.lexus.is



 LEXUS

CT 200h

Fyrsti „Full hybrid“ tvinnbíllinn
í flokki smærri lúxusbíla



 LEXUS

BYLTINGIN ER HAFIN!

FYRSTI „FULL HYBRID“ TVINNÞÉLLINN Í FLOKKI SMÆRRI LÚXUSBÍLA
CT 200h er byltingarkenndur bíll fyrir framsækinn ökumann morgundagsins. Þessi gullfallegi 5 dyra bíll, sem útbúinn er Lexus Hybrid Drive, er einstaklega afkastamikill en jafnframt sérstaklega umhverfisvænn og sparneytinn. Í EV-kerfinu (Electric Vehicle) er CT 200h nær hljóðlaus, notar ekkert eldsneyti og gefur ekki frá sér neinn útblástur,

sem undirstrikar hve leiðandi hann er í umhverfisvernd. CT 200h er kraftmikill og skemmtilegur í akstri og innra rýmið er búið öllum þeim gæðum, þægindum, kyrrð og tækninýjungum sem hafa svo lengi verið einkennismerki Lexus.





SJÁLFSTÆTT HUGVIT

FRAMÚRSKARANDI STRAUMLÍNULOGUN

Fáguð lögun CT 200h er einkennandi fyrir bíl sem er hljóðlátur í akstri, lætur einstaklega vel að stjórn og er afar sparneytinn. Straumlínulagaður prófíll, mjókkadur hliðar farþegarymis og mótaðir stuðarar leiða til minni loftmótstöðu hjá CT 200h en nokkrum öðrum bíl í sama flokki - sem eykur ekki aðeins sparneytni heldur dregur einnig úr vindgnauði. Beitt er fjölda úthugsaðra aðferða til að draga úr loftmótstöðu: Takið eftir nær flötum undirvagninum, vindskeið að aftan sem bætir loftstreymi og afturrúðu með innbyggðum uggum til að lágmarka loftókyrrð.

FLÓKIÐ GERT EINFALT

L-FINESSE HÖNNUN

Lögmál okkar um framsækni og fágun hefur einfaldað flókið form og gert hönnuðum Lexus kleift að tjá kraft og hreyfanleika af mikilli hógværd og hagkvæmni. En þessi einfaldleiki er mun flóknari en virðist við fyrstu sýn. Ef lítið er náðar á CT 200h koma spennandi smáatriði í hönnuninni í ljós: öflugt og sterkbyggt grill sem er innblásið af mynstri loftstreymis yfir bílnum. Eða framúrstefnulegur LED dagljósa- og aðalljósabúnaður þar sem ljósin mynda örvarlaga merki Lexus.





HLUSTAÐU VEL OG HEYRÐU FRAMTÍÐINA

LEXUS HYBRID DRIVE

„Full Hybrid“ CT 200h er í fremstu röð í umhverfismálum en er einnig einstaklega ánægjulegur í akstri. Þetta er gert mögulegt með annarri kynslóð Lexus Hybrid Drive þar sem sameinuð hafa verið framúrstefnuleg 1,8 lítra bensínvél með Atkinson-hringrás, afkastamikill rafmótor og háþrúð samþjöppuð rafhlaða. Þessir aflagjafar vinna snurðulaust saman að því að skila 100 kW hámarksafli. CT 200h er einstaklega sparneytinn og útblástur er með því minnsta sem gerist en þó er aksturinn sérlega ánægjulegur. Gefðu vel í og finndu ótrúlega mjúka stíglausa hröðun. Eða keyrðu nær hljóðlaust með rafmagnskerfi.

HVERNIG VIRKAR TVINNKERFIÐ LEXUS HYBRID DRIVE?



BÍLLINN RÆSTUR OG KEYRT AF STAÐ

Við ræsingu er yfirleitt aðeins rafmótorinn notaður til að knýja CT 200h með rafmagni frá rafgeyminum. Bíllinn er þá nánast hljóðlaus, notar ekkert eldsneyti og útblástur er enginn.



VENJULEG AKTURSSKILYRÐI

Á yfir 45 km hraða á klukkustund grípur háþrúð bensínvel inn í, nær hljóðlaust, en fær samt aðstoð frá rafmótorinum þegar þess er þörf. Nánast fullkomin dreifing aflugafanna tveggja gerir CT 200h einstaklega þægilegan í akstri. Ásamt minni mengun í útblæstri og betri eldsneytisnýtingu.



HROÐUN VIÐ FULLA INNGJÖF

Gefðu vel í og 60 kW rafmótor bætir samstundis upp 1,8 lítra bensínvélinu. Gefur togkraft og stíglausa hröðun einmitt þegar þú þarft á því að halda.



STÖÐVUN, HEMLUN

Þegar dregið er úr hraða eða stöðvað drepur bensínvélin á sér og útblástur hættir. Þegar þú hemlar eða tekur fótinn af bensínjölfinni beislar rafall þá hreyfiorku sem tapast í öðrum bílum. Orkunni er svo breytt í rafmagn sem geymt er í rafgeyminum. Þess vegna þarftu aldrei að endurhlaða Full Hybrid bíl frá Lexus.



ECO-KERFI

ÞÆGILEGUR OG UMHVERFISVÆNN

Rofi með fjórum stillingum á miðstoknum auðveldar þér að laga CT 200h að því hvernig þú vilt aka: Veldu EV-stillingu (Electric Vehicle) og þú getur ekið nánast hljóðlaust á upp undir 45 km/klst. án þess að nota bensín eða gefa frá þér neinn koltvísýring eða köfnunarefnisoxíð. ECO-kerfi og venjuleg stilling nota bensínvél til að ná meiri hraða, en með rafmagni er gætt að umhverfisvernd um leið. Í ECO-kerfi er samantlagður útblástur koltvísýrings talinn vera aðeins 89 g/km. Í EV og venjulegri stillingu loga mælar og ljós í efra rými í afslappandi bláum lit meðan vistmælirinn hjálpar þér að auka skilvirkni í akstri.



SPORTSTILLING

SPENNANDI SPORTAKSTUR

Ef þú hefur hug á kraftmiklum akstri skaltu velja sportstillingu og CT 200h stillir sig um leið fyrir beinni hröðun með því að hækka hleðsluna úr 500 voltum í 650 volt. Sportstilling breytir einnig rafdrifinni aflstýringu, stöðugleikastýringu og spólvörn til að lifga upp á aksturinn. Taktu líka eftir því hvernig vistmælirinn breytist í snúningshraðamæli og mælar og ljós í efra rými taka á sig sportlegan rauðan lit.

NJÓTTU HINS BYLTINGARKENNDA LEXUS

FRAMÚRSKARANDI AKSTURSEIGINLEIKAR

Það er stórskemmtilegt að aka CT 200h. Þér líður vel undir stýri á bíl sem er í góðu jafnvægi og skemmtilega kvikur. Viðbrögð bílsins eru nákvæm og fyrirsjáanleg, þökk sé traustri grind, lágrri þyngdarmiðju og mikilli notkun áhluta. Tveggja spyrnu afturfjöðrun – sem er nýjung í flokki smærri lúxusbíla – gefur sportlega stýringu, meðan rafdrifin allstýring tryggir snarpa og nákvæma stýringu. Stöðugleikastýring er staðalbúnaður til að aksturinn verði öruggur og gefandi, meðan sportleg fjöðrun í anda kappakstursbíla bætir stýringu enn frekar.





ÞÚ STJÓRNAR

FÁGAÐ FARÞEGARÝMI

CT 200h er ekki aðeins einstaklega umhverfisvænn, heldur setur hann ný viðmið í hönnun og fágun smábíla. Úr ökumannssætinu finnurðu fljótt hvernig nútímalegt rýmið umlykur þig þægilega. Sportsæti að framan tryggja frábæran hliðarstuðning í kröppum beygjum og úthugsað form sætanna gefur farþegum í aftursæti meira fótarymi. Allt sem þú snertir gefur til kynna skýr greinileg gæði – allt frá leðurklæddu stýri að mjúku leðri sem kallast á við fínlega mótaðar málminnfellingar. Öflug hljóðeinangrun tryggir síðan frið og ró í CT 200h eins og best verður á kosið.



NÝ UPPLIFUN

FJARSTÝRING

CT 200h er lagaður að þörfum þínum, hönnun hans er „mannleg“ svo þér líður strax eins og heima hjá þér í bílnum. Sem dæmi má taka fjarstýringuna á miðstokknum, en hún hefur unnið til verðlauna*. Hún gerbyltir því hvernig þú notar Mark Levinson® eða Panasonic® hljómkerfi, rafstýrt loftæstikerfi og leiðsögukerfi. Fjarstýringin er jafn einföld í notkun og tölvumús. Til dæmis dregst örin sjálfkrafa í áttina að táknum með skynjaraviðbragði þegar hún kemur nálægt þeim. Þá er nóg að ýta á ENTER til að ljúka aðgerðinni.

* Remote Touch vann eftirsótt verðlaun frá hinu virta 2010 iF International Forum Design í Hannover í Þýskalandi.



UPPGÖTVAÐU Á NÝ GÆÐASMÍÐI OG NÁTTÚRULEG EFNI

LEXUS TAKUMI GÆÐASMÍÐI

Gæði eru hvarvetna í CT 200h: fagurlega unnið leður og gæðainsetningar úr lökkuðum bambus, og bílasprautunin er fullkomin. CT 200h er smíðaður í verðlaunaðri verksmiðju Lexus í Kyushu í Japan þar sem umhverfisáhrifum er haldið í lágmarki. Bíllinn verður í fremstu röð hvað snertir frágang og fágun. Hæfileikarík teymi sjá um framleiðsluna og 'Takumi' handverksmeistarar Lexus hafa yfirumsjón. Mýkt hvers bíls verður könnuð að framleiðsluferli loknu í sérstöku reynslurými áður en farið er í ýtarlegan reynsluakstur.

RÓTTÆK HUGSUN

ÁREKSTRARÖRYGGISKERFI*

Hægt er að velja árekstraröryggiskerfi Lexus fyrir CT 200h, fyrstan smærri lúxusbíla. PCS-tölvun notar radarmæli sem skynjar hluti framan við bílinn ásamt upplýsingum um hegðun bílsins til að reikna stöðugt út hættu á árekstri. Ef líkurnar eru miklar virkjar árekstraröryggiskerfið hemlunaraðstoð sem getur hjálpað ökumanninum að hemla af meiri krafti. Ef reiknað er út að árekstur sé óumflýjanlegur beitir kerfið hemlunum til að draga úr árekstrarhraða. Þá virkjar árekstraröryggiskerfið einnig sætisbeltin, þannig að strekkt er á beltum í framsætum rétt áður en árekstur verður.

* Búnaður ekki fáanlegur á Íslandi.





TÆKNILEGT ÖRYGGI

FYRSTA FLOKKS AKSTURSÖRYGGI

CT 200h er hannaður til að mæta ströngustu öryggiskröfum sem til eru og er með höggdeyfandi grind sem gerir hann gríðarlega öruggan. Í honum eru átta loftpúðar og skynjarar sem nema afl höggsins ef til áreksturs kemur og virkja tveggja þrepa loftpúða fyrir ökumann og farþega í framsæti, sem og hliðarloftpúða að framan. Hnéloftpúðar eru fyrir farþega í framsæti en loftpúðatjöld vernda farþega við fram- og afturdyr. Til að auka öryggið enn frekar draga sæti hönnuð gegn sveifluáverkum úr háshnykkjum við aftanákeyrslu og höggdeyfandi púðar í fótaráymi að framan vernda gegn öklameiðslum.

TÆKNILEG GÖGN

VÉL

Rúmtak (cm ³)	1798
Strokar/ventlar	L4/16
Ventlakerfi	VVT-i
Tegund eldsneytis	Bensín, 95 oktan eða hærrí
Hámarksafl (kW / hö @ sn./mín.)	73 / 99 @ 5200
Hámarkstog (Nm @ sn./mín.)	142 @ 4000

SKIPTING

Drif	Framhjóladrif:
	Rafstýrð CVT-gírskipting (Electronic - Continuously Variable Transmission)

HYBRID DRIVE

Hámarksafköst kerfis (kW / hö)	100 / 136
--------------------------------	-----------

Rafmótor	Riðstraumur, varanlegur segull
- Gerð	60
- Hámarksafköst (kW)	60
- Hámarks snúningskraftur (Nm)	207

Rafall	Riðstraumur, varanlegur segull
- Gerð	650
- Spenna (V)	650

Háspennurafhlaða	Nickel-Metal Hydride (Ni-MH)
- Gerð	201.6
- Spenna (V)	201.6

AFKOST

Hámarkshraði (km/klst.)	180
0-100 km/klst. (sek.)	10.3

ELDSNEYTISNOTKUN (l/100 km)

Blandaður akstur	Frá 3.8
------------------	---------

CO₂ ÚTBLASTUR (g/km)

Magn í útblæstri	Euro V
Blandaður akstur	Frá 89

HEMLAR

Að framan	Löftkældar diskabremsur
Að aftan	Heilir diskar

FJÖDRUN

Að framan	MacPherson gormafjöðrun
Að aftan	Tvíarma gaffalfjöðrun

STÝRISBÚNAÐUR

Gerð	Tannstangarstýri með Rafknúði aflstýri (EPS)
Beygjur (full beygja frá vinstri til hægri)	2.7

ÞYNGD (kg)

Heildarþyngd bíls	1790-1845
Eigin þyngd (lág-.-hárm.)	1370 -1410

VIÐNÁMSSTUÐULL

Cd-gildi	0.28
----------	------

RÝMI (l)

Eldsneytistankur	45
Farangursrými*	
- aftursæti upprétt	375
- aftursæti felld niður	985

* Mælingar samkvæmt VDA-aðferð á bifreið með viðgerðarsetti. Allar tölur reiknast með geymslurými undir farangurshlífinni.

Vinsamlegast athugaðu að upplýsingarnar sem kynntar eru í þessum bæklingi eru byggðar á forvinnslu framleiðanda og geta breyst án fyrirvara. Hafið samband við viðurkennan Lexus söluaðila til að fá frekari upplýsingar eða kíktu inná www.lexus.eu.



YTRA BYRÐI LITIR

PERLUHVÍTUR (077 CS)



GRANÍTGRÁR (1GO MC)



SIENNA-BRÚNN (4V3 MM)



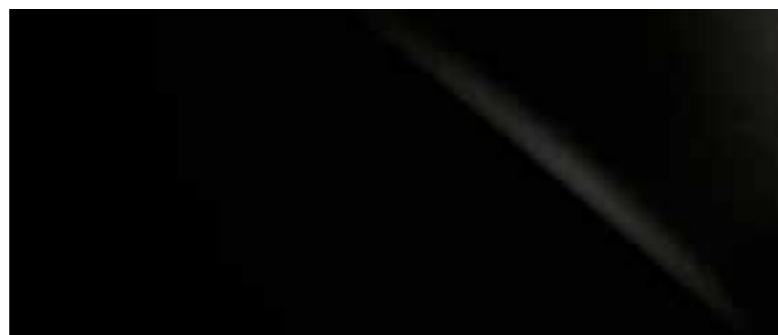
SÓLARGULUR (5B1 MM)



SILFRADUR (1G1 MM)



SVARTUR (212 S)*



DOKKBLÁR (8U1 ME)



SILFURBLÁR (8U9 ME)



SVARTUR ÓPAL (214 MC)



KIRSUBERJARAUDUR (3R1 CS)



* Gegnheill litur

INNANRÝMI LITIR

TAUÁKLÆÐI
Hlébarðasvart



Fílabeinshvitt



Hyllblár



Kvikurautt



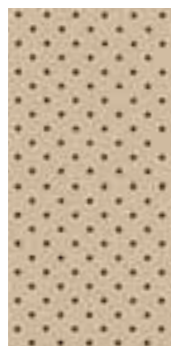
Hautbrúnt



LEDUR
Svart



Beinhvitt



Venaro-grátt



INNFELLINGAR
Stormsvart



Askviður



Bambus



Kolefnisgrátt



CT 200h „FULL HYBRID“ TÆKNI



LEXUS HYBRID DRIVE

Með Lexus Full Hybrid eru á snjallan hátt sameinuð 1,8 lítra bensínvél, afkastamikill rafmótor, háþrúð, fyrirferðarlítill rafhlaða og snurðulaus „hybrid“-skipting. Útkoman: Mjúkur og sparneytinn akstur með mjög litlum útblæstri.



KOLTVÍSÝRINGSLOSUN SÚ MINNSTA Í ÞESSUM FLOKKI

Lexus Hybrid Drive framleiðir talsvert minna af skaðlegum útblástursegnum - koltvíoxíði, kolmónoxíði, köfnunarefnisoxíði og vetniskolefni - en hefðbundnir bílar af sambærilegri stærð og eiginleikum. Framsækið kerfi sem nýtir útblástursgas og útblásturshita bætir umhverfiseiginleika bílsins enn frekar.

CT 200h HÖNNUN OG NÝJUNGAR



ÁLFELGUR

15 tommu álfelgur tryggja hámarksnýtingu eldsneytis og lágmarks útblástur með nettri hönnun og mjórri dekkjum. 16 tommu álfelgur auka á fágunina. 17 tommu sportfelgur úr áli með „low profile“ dekkjum gefa kraftmikið og ákveðið yfirbragð og auka stöðugleika í beygjum.



LED-FRAMLJÓS

LED-lággeislaframljósir eru nú í fyrsta skipti í boði á smábíl. Innifalinn í aðalljósunum er einnig LED-ljósabúnaður þar sem ljósir mynda örvarlega merki Lexus. LED-ljós nota minni orku, endast lengur og hafa fljóttara viðbragð en venjulegar ljósaperur. (Í heild eru 89 LED-hlutar í CT 200h, sem er það mesta í nokkrum bíl í þessum flokki).



AKSTURSSTILLING

Í CT 200h eru fjórar akstursstillingar: Í EV-stillingunni skilar rafmótorinn nær hljóðlausum útblásturslausum akstri. ECO-kerfi og venjuleg stilling sameina bensín og rafmagn þannig að akstur á meiri hraða verður mjúkur og afslappandi. Sportstillingin gefur hins vegar liflegri akstur.



EV-KERFI (ELECTRIC VEHICLE)

„Full Hybrid“-tæknin sem Lexus hefur þróað er sú framsæknasta sem völ er á í dag. Ólíkt samhliða tvinnbílum getur CT 200h notað rafmagn eingöngu, á skemmri vegalengdum á allt að 45 km hraða á klukkustund. Útblástur er enginn, ekkert eldsneyti er notað og gangurinn er nær hljóðlaus.



SKJÁR SEM SÝNIR ORKUFLÆÐI

Sjá má síbreytilegt orkuflæðið á skjánum sem gefur til kynna hinn ótrúlega sveigjanleika Lexus Hybrid Drive. Stjórneiningin sér til þess að samsetning vélarafis og raforku sé með besta móti og að rafgeymirinn sé ávallt hlaðinn.



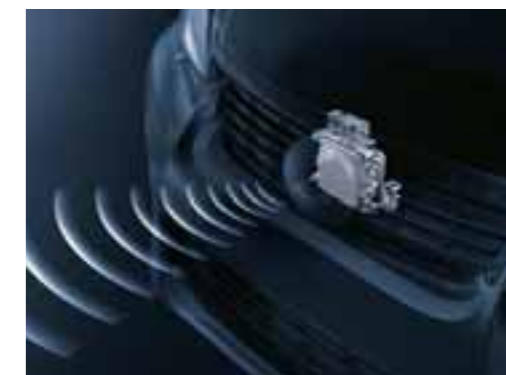
INNBYGGÐ ÞAKVINDSKEIÐ

Hver hluti CT 200h hefur verið hannaður til að draga úr loftmótstöðu. Afturglugginn sem nær út á hliðar og innbyggð vindskeiðin eru þar engar undantekningar. Með þeim verður loftstreymi um aftari hluta bílsins mýkra, sem dregur úr loftókyrrð og vindgnaði.



STRAUMLÍNULAGADIR HLIÐARSPEGLAR

Í anda kappaksturspeglanna á LFA-ofurbílnum okkar eru þessir nettir og straumlínulagaðir. Þeir skiptast í efri og neðri hluta með innbyggðum stefnuljósum, þar sem tvílit hlífir undirstrikar straumlínulögunina.



ÁREKSTRARÖRYGGISKERFI*

Ratsjárskynjari nemur ákveðna hluti sem eru fyrir framan bílinn. Ökumaður fær hljóðræna og myndræna viðvörðun um árekstrarhættu og hemlunaraðstoð er virkjuð ef með þarf. Ef ástandið er metið þannig að árekstur sé óhjákvæmilegur setur PCS önnur öryggiskerfi af stað til að reyna að draga úr högginu og minnka líkur á meiðslum.

* Búnaður ekki fánlegur á Íslandi.

CT 200h HÁPRÓAÐUR TÆKJABÚNAÐUR



MARK LEVINSON®
13 hátalara Mark Levinson® Premium Surround kerfi hefur verið sniðið að hljómburði innanrýmis CT 200h. Það býður upp á 7.1-rása stafrænt surround-hljóðkerfi og frábæra upplifun á við heimabíó til að njóta tónlistar og horfa á DVD-diska.



BLUETOOTH® OG USB-TENGI
CT 200h er útbúinn Bluetooth® farsímatengingu, innstungu fyrir aukahluti og USB-tengi sem gerir mögulegt að nota iPod® og ýmsar aðrar gerðir spillara. Með Bluetooth® tengingu fyrir farsíma geturðu hringt með stjórnþúnaði í stýrinu og hlaðið niður öllum tengiliðalistanum þínum.

CT 200h HÁPRÓAÐUR TÆKJABÚNAÐUR



SPORTSTÝRI
Sportstýrið er úr leðri og afar snertinæmt, enda byggt á tækni sem þróuð var fyrir LFA-ofurbílinn. Með því er einnig hægt að stýra hljómkerninu og farsíma án þess að sleppa höndunum af stýrinu.



RAFSTÝRT LOFTRÆSTIKERFI
Hitastigið í innanrými CT 200h er hægt að hækka og lækka í snatri með öflugum rafrænu tveggja svæða loftræstikerfi. Það er einsdæmi að hægt er að stjórna loftræstikerfinu eingöngu með rafhlöðu tvinnkerfisins án þess að vélin sé í gangi.



PANASONIC® HLJÓMKERFI
CT 200h getur komið með hvort heldur 6 eða 10 hátalara Panasonic® hljómkerni sem gefur kristaltært hljóð. Þessir nýstárlegu hátalarar eru með hljóðhimnu úr lífrænum bambusviðarkolum sem eykur gæðin og tekur tillit til náttúrunnar. Í 10 hátalara útgáfunni er léttur magnari byggður á tækni sem var þróuð fyrir LFA-ofurbílinn.



FJARSTÝRING
Fjarstýringarkerfið okkar hefur unnið til verðlauna og umbýlt því hvernig ökumenn stjórna bílnum. Fjarstýringin fer þægilega í lófa ökumanns eða farþega í framsæti og er jafn auðvelt að nota og tölvumús.



FULLKOMIN LEIÐSÖGN
Leiðsögukerfi með hörðum diskum er fljótlegt, notendavænt og býður fjölda valmöguleika. Hægt er að nota 7 tommu litaskjáinn með mörgum öðrum forritum. Til dæmis til að stjórna hljómkerninu eða hitastýringu, fylgjast með helstu upplýsingum um bílinn, skoða dreifingu orkuflæðis eða leggja í stæði.



FJARLÆGÐARSKYNNJARAR
Þegar kveikt er á fjarlægðarskynjunum er mynd af svæðinu fyrir aftan bílinn flutt gegnum myndavél á miðskjáinn þar sem hún birtist. Leiðbeiningar á skjánum aðstoða þig við að bakka í stæði. Einnig er hægt að sjá sömu mynd á 2,4 tommu skjá á baksýnispeglinum.



SPORTSÆTI
Sportsætin framan til eru afar vönduð og fagurlega saumuð auk þess að veita aukinn hliðarstuðning í beygjum. Samt eru þau þægileg, jafnvel á löngum ferðalögum. Sætin eru lág og auka tengingu ökumanns við bílinn.



Mikið hjólhaf og sporvidd CT 200h tryggir feikinóg fótarymi, olnbogarymi og höfuðrymi fyrir þrjá fullorðna farþega í aftursæti. Ytri sætin eru löguð til að auka þægindi og öll sætin eru með þriggja punkta öryggisbelti.



SVEIGJANLEG AFTURSÆTI
Hægt er að fella aftursætin niður hvert um sig (60:40) eða saman. Með festipunktum er hægt að halda þungum eða brothættum hlutum í skorðum í farangursrýminu, sem er teppalagt að fullu. Undir farangursrýminu er falið geymsluhólf þar sem gott er að geyma dýrmætari muni.



ÞÆGINDI Í AFTURSÆTUM FARANGUR
Þegar öll fimm sætin eru upptekin er farangursrymið 375 lítrar, sem er nóg til að koma fyrir tveimur stórum ferðatöskum eða tveimur golfsettum. Með því að leggja aftursætin niður fæst nær flatt geymslurými sem tekur 985 lítra og er tilvalið fyrir enn stærri farangur.